

Uživatelský manuál NSPanel86PB-Relay / NSPanel86PW-Relay



Úvod

NSPanel Pro druhé generace je inteligentní nástěnný panel, který integruje ovládání zařízení, regulaci prostředí, bezpečnostní monitorování a intuitivní dotykovou interakci, čímž bezproblémově sjednocuje celou vaši domácnost.

Funkce

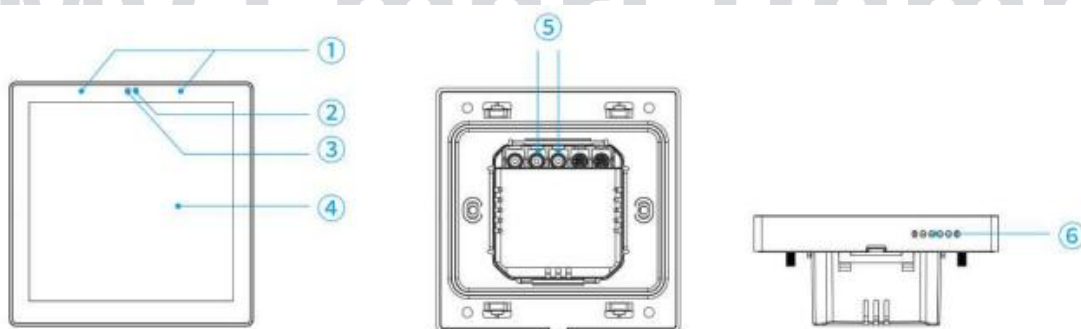
- **Ovládání celé domácnosti na dosah ruky:** Ovládejte světla, závěsy, klimatizaci a teplotu v místnostech prostřednictvím vizuálního rozhraní s přizpůsobitelnými widgety.
- **Dvoukanálové relé s lokálním ovládním:** Vestavěná relé umožňují přímo ovládat dvě drátové zátěže, například světelné okruhy. Zapnutí a vypnutí funguje lokálně a spolehlivě i v případě výpadku sítě.
- **Integrovaná brána Zigbee a Matter Bridge:** Obsahuje Zigbee bránu pro stabilní připojení subzařízení a Matter Bridge pro propojení prvků napříč různými ekosystémy.
- **Home Assistant a sledování kamer:** Plná kompatibilita s Home Assistant umožňuje používat panel jako vyhrazený dotykový dashboard. Podporuje také živé streamování z kamer přímo na displeji.
- **Centrální vytápění:** Podporuje sběr dat z několika zdrojů teploty a vlhkosti, což umožňuje sledovat a regulovat klima ve více místnostech naráz a spínat navázaná topná zařízení.

- **Otevřený ekosystém s F-Droid:** Přístup do aplikačního obchodu F-Droid umožňuje stahovat nástroje třetích stran a plně si přizpůsobit prostředí panelu.
- **Bezpečnostní režimy:** Přednastavené tři režimy, konkrétně Doma, Venku a Spánek, slouží pro rychlé aktivování ochrany domova a spuštění alarmu při narušení připojených senzorů.



Upozornění k instalaci: Hmotnost zařízení je menší než 1 kg. Doporučená výška instalace je do 2 metrů.

Popis prvků na schématu zařízení:



- **1) Mikrofon**
- **2) Senzor přiblížení**
- **3) Světelný senzor**
- **4) 3,95" kapacitní dotyková obrazovka (rozlišení 480 × 480 pixelů)**
- **5) Dvoukanálové relé**
- **6) Reprodaktor (8 ohmů, 1,5 wattu)**

Kompatibilní hlasoví asistenti

- Amazon Alexa
- Google Assistant
- Zkratky Siri

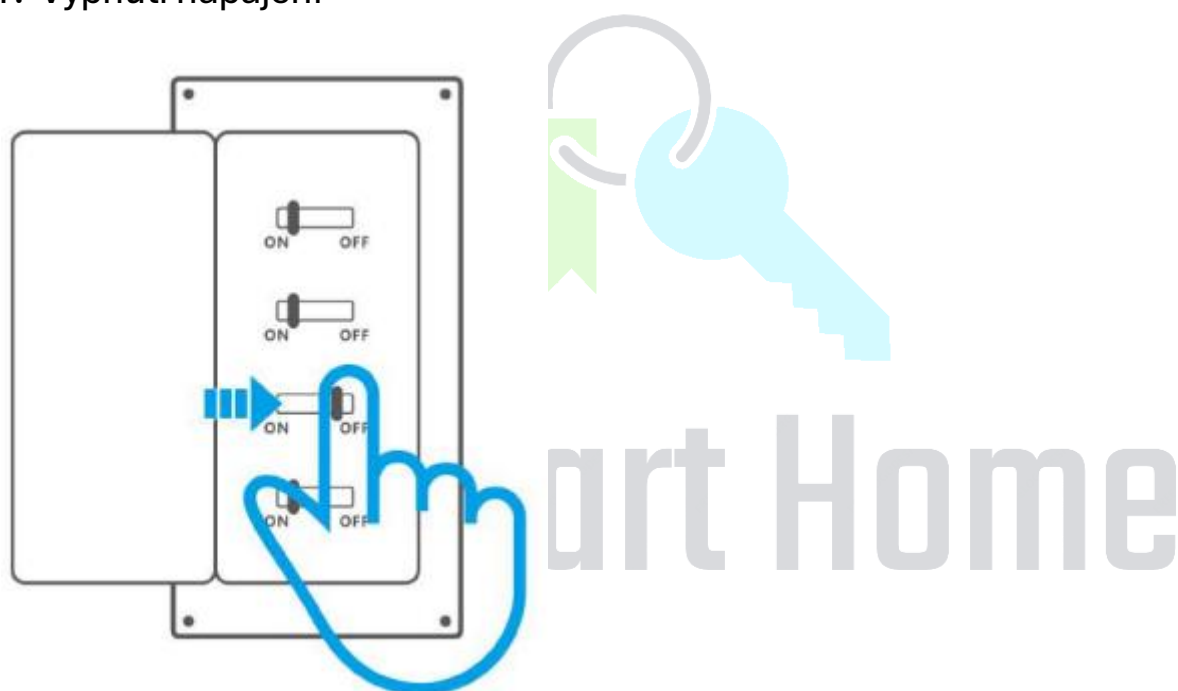
Specifikace

Parametr	Hodnota / Specifikace
Produktová řada	Řada NSPanel Pro
Název produktu	Ovládací panel chytré domácnosti
Model	NSPanel86PB-Relay (Tmavě šedá), NSPanel86PW-Relay (Bílá)
Procesor	Čtyřjádrový procesor ARM Cortex-A35
Grafický čip	Grafika Mali G31-2EE
Čipová sada	RK3326-S
Operační paměť	2 GB
Úložiště	32 GB pevná paměť
Jmenovité hodnoty	100–240 V~ 50/60 Hz, maximálně 5 A na kanál, 10 A celkově pro odporovou zátěž
LED zátěž	150 W při 240 V na kanál, 75 W při 100 V na kanál
Bezdrátové připojení	IEEE 802.11 a/b/g/n/ac/ax 2.4G/5G, Zigbee 3.0
Provozní teplota	-10 °C až 40 °C
Provozní vlhkost	10 % až 80 % relativní vlhkosti bez kondenzace

Parametr	Hodnota / Specifikace
Rozměry	86 × 86 × 39,5 milimetru
Materiál krytu	Polykarbonát a za studena válcovaná ocel
Certifikace	CE / RoHS

Instalace

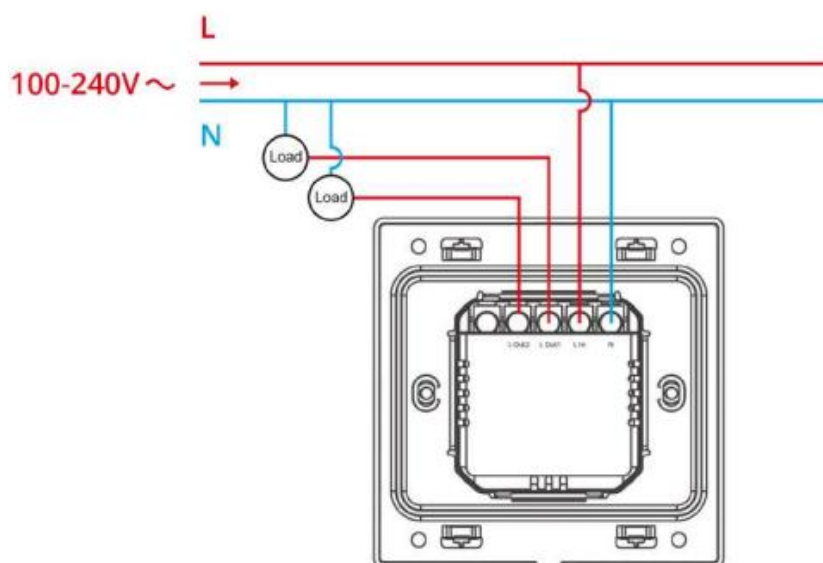
1. Vypnutí napájení



Před zahájením montáže bezpodmínečně vypněte hlavní jistič elektroinstalace.

⚠ VAROVÁNÍ: Instalaci a údržbu zařízení musí provádět profesionální elektrikář s příslušnou kvalifikací. Aby se předešlo úrazu elektrickým proudem, nikdy nemanipulujte s vodiči a nedotýkejte se konektorů, pokud je zařízení pod napětím. Před panelem musí být v instalaci osazen jistič nebo proudový chránič s jističem s hodnotou 10 A.

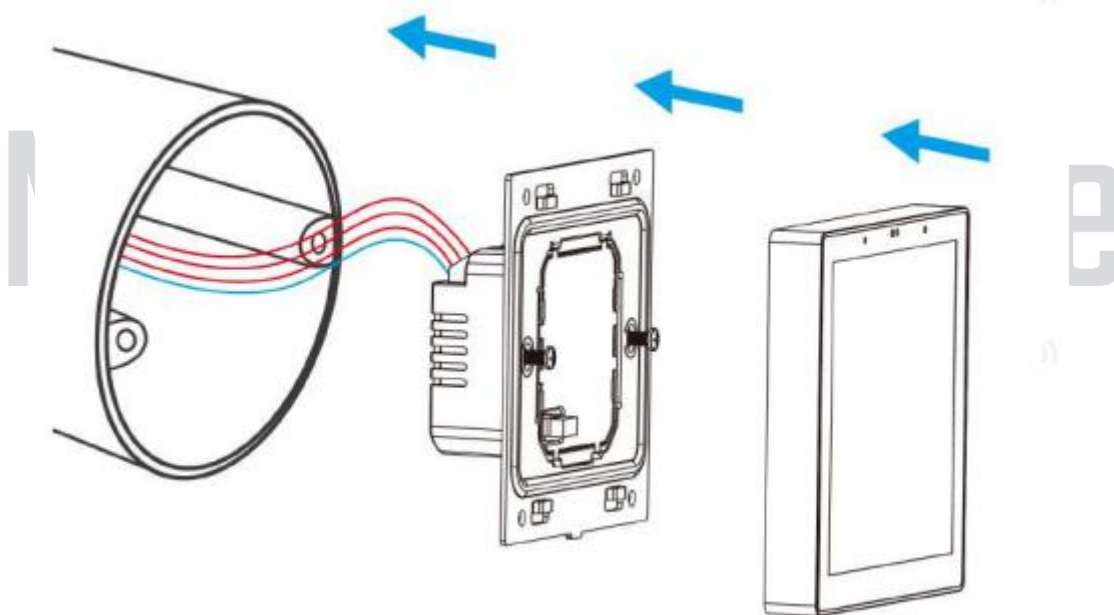
2. Instrukce k zapojení kabeláže



- *Upozornění:* Ujistěte se, že jsou všechny vodiče pevně a správně dotaženy v patřičných svorkách.

3. Instalace

Zařízení musí být instalováno do betonové stěny nebo na jiné nehořlavé místo.

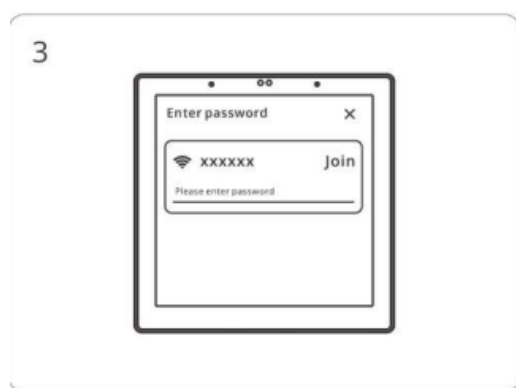


Průvodce funkcemi

Přihlášení k účtu eWeLink

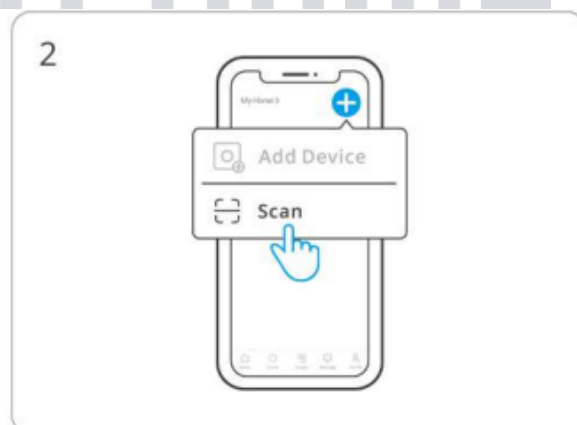
1. Zapnutí napájení

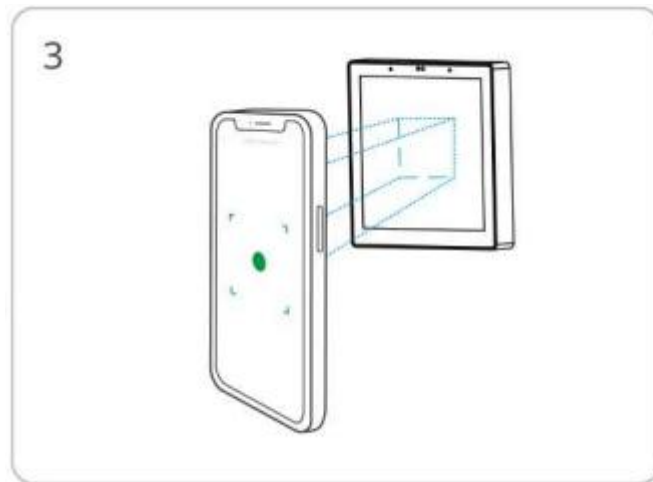
Po zapnutí zařízení klepněte na tlačítko Spustit, zvolte jazyk a region, vyberte svou Wi-Fi síť a zadejte heslo pro vstup do hlavního rozhraní.



2. Přihlášení

Na panelu zvolte možnost Přihlásit se. V aplikaci eWeLink v telefonu klepněte na symbol plus, zvolte možnost Skenovat a naskenujte QR kód zobrazený na obrazovce panelu.

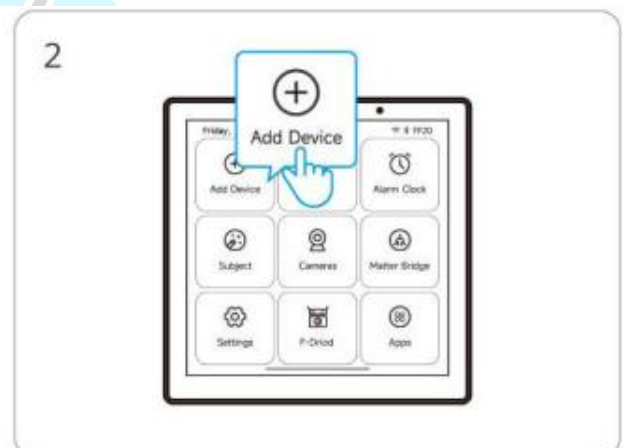




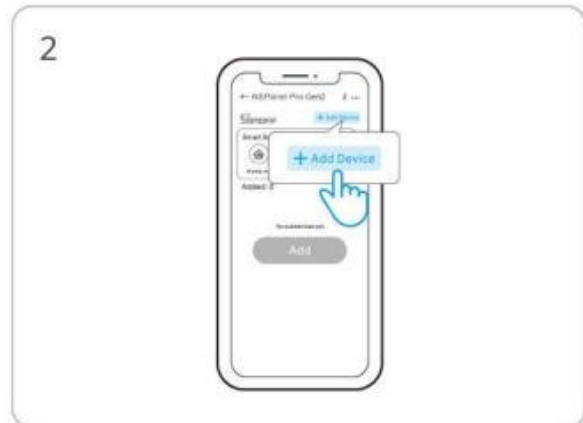
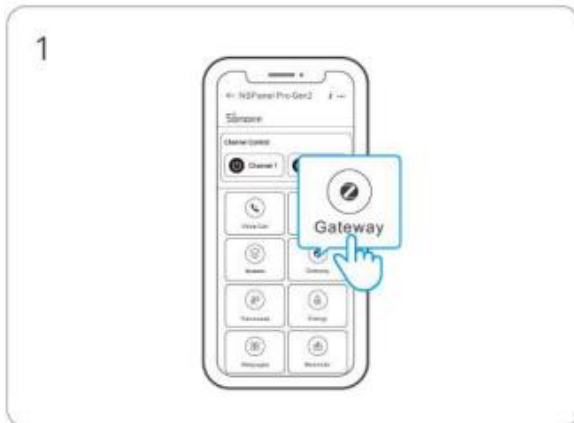
Přidávání Zigbee zařízení

1. Vstup do párovacího režimu

- **Metoda 1:** Vstup na centrálním ovládacím panelu.



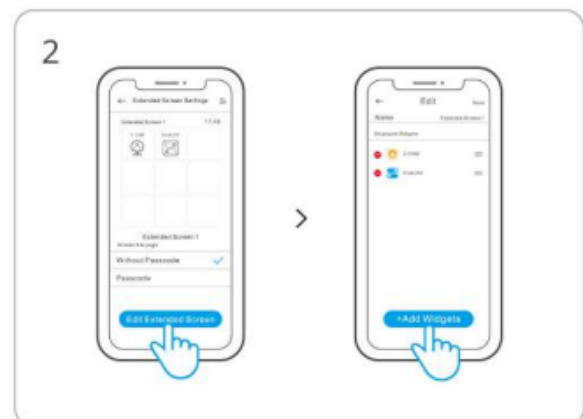
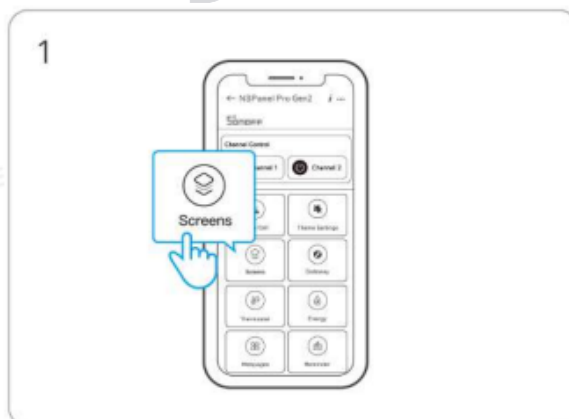
- **Metoda 2:** Vstup v aplikaci eWeLink.



2. Přidání podřízeného zařízení

Uvedte své Zigbee zařízení do párovacího režimu a dokončete proces přidávání podle pokynů na displeji.

Přidávání Wi-Fi zařízení

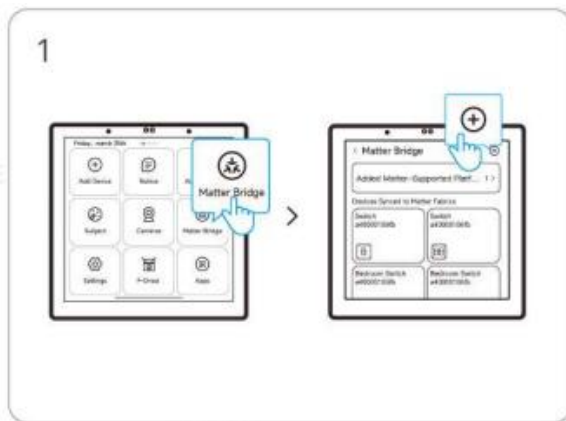


1. Přidejte Wi-Fi zařízení nejprve do své aplikace eWeLink v mobilním telefonu.
2. V nastavení panelu uvnitř aplikace eWeLink zvolte možnost Obrazovky, následně Upravit rozšířenou obrazovku a synchronizujte vybraná Wi-Fi zařízení do rozhraní panelu.

Propojení Matter Bridge

Metoda 1: Párování přes Matter Bridge na panelu a synchronizace zařízení přes aplikaci

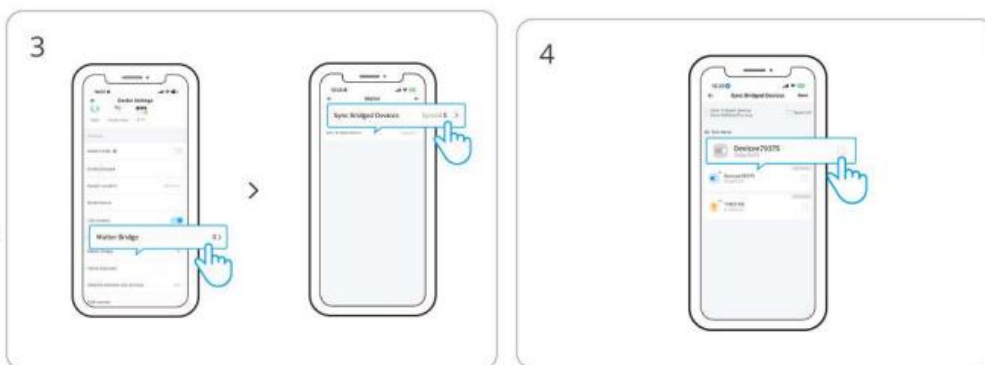
1. Stáhněte horní lištu na panelu a zvolte Matter Bridge pro aktivaci párovacího režimu.



2. Otevřete aplikaci třetí strany kompatibilní s Matter, například Apple Domácnost, Google Home nebo Alexa, naskenujte zobrazený QR kód nebo zadejte číselný kód a dokončete párování.



3. V aplikaci eWeLink přejděte do nastavení panelu na stránku Matter Bridge, pak na Synchronizovat přemostěná zařízení a potvrďte prvky, které chcete do daného ekosystému nasdílet.



Metoda 2: Párování přes Matter Bridge v aplikaci eWeLink a synchronizace zařízení

1. V nastavení panelu v aplikaci eWeLink zvolte Matter Bridge pro vygenerování párovacího kódu a naskenujte ho nebo zadejte v aplikaci třetí strany.

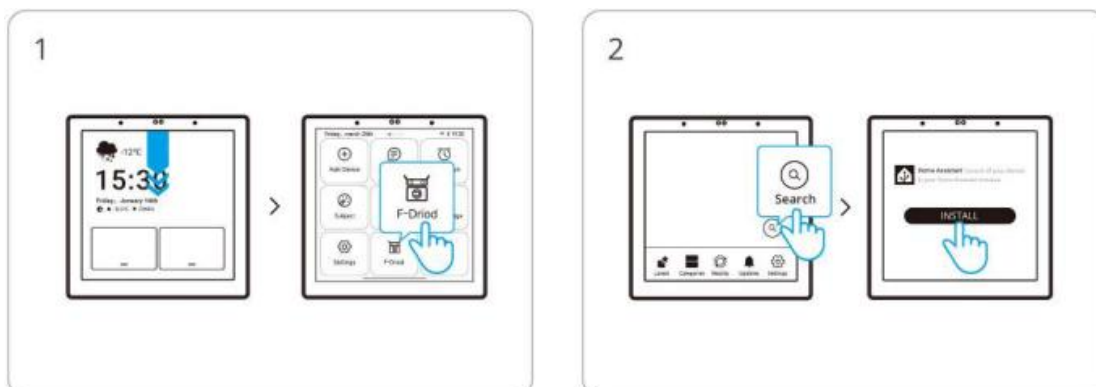


2. V sekci správy synchronizace vyberte zařízení ze svého eWeLink účtu, která se mají přenést do Matter ekosystému.



F-Droid

Stáhněte horní lištu na panelu a přejděte do sekce F-Droid. Pomocí vyhledávání najdete požadované aplikace třetích stran a klikněte na tlačítko Instalovat.

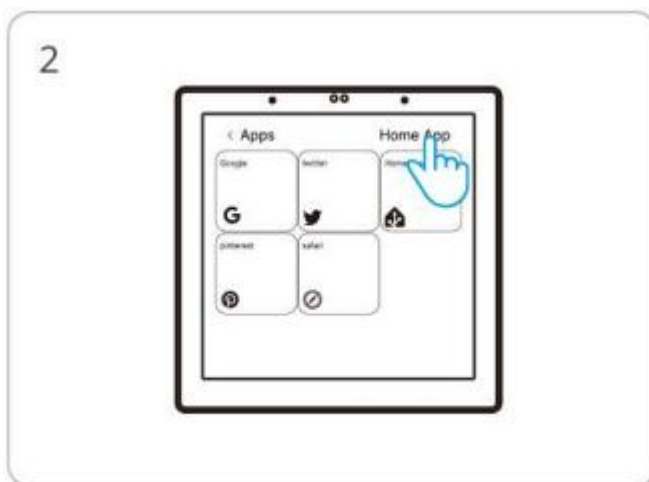


Aplikace Home Assistant jako domovská aplikace

1. Nainstalujte aplikaci Home Assistant z obchodu F-Droid přímo na panelu.



2. Stáhněte lištu panelu znovu, klepněte na položku Aplikace a zvolte možnost Domovská aplikace.



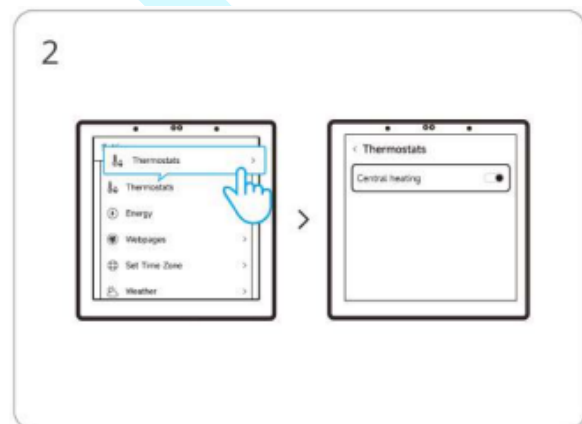
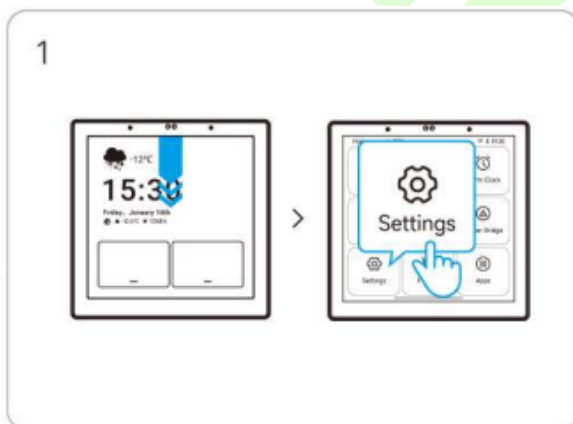
3. Ze seznamu aplikací vyberte Home Assistant a potvrďte volbu. Aplikace se následně nastaví jako výchozí domovská obrazovka.



Aktivace a přidání centrálního vytápění

Aktivace centrálního vytápění:

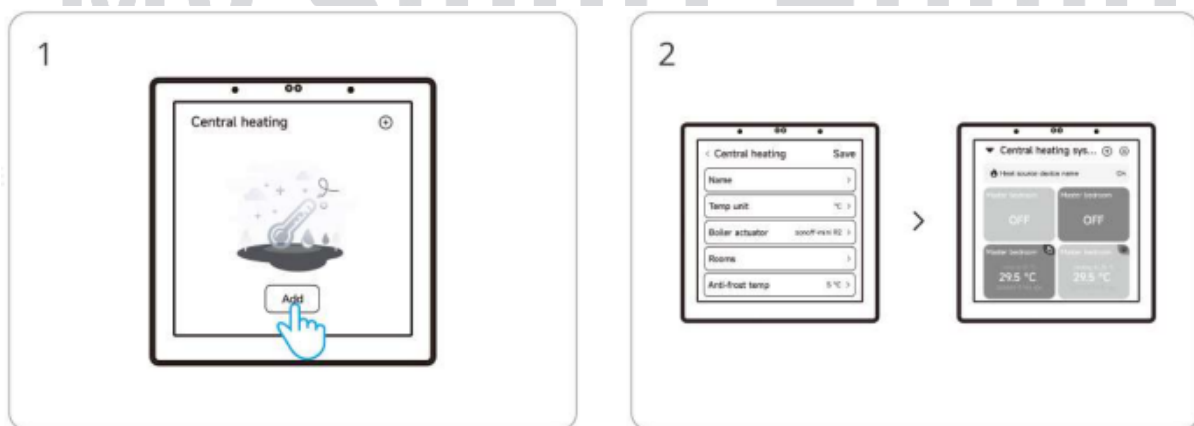
- **Metoda 1:** V menu panelu pod volbou Nastavení, dále Termostaty a Centrální vytápění přepněte volbu na Aktivovat.



- **Metoda 2:** V sekci Obrazovky v aplikaci eWeLink klikněte na ikonu řazení v pravém horním rohu a přidejte prvek Centrální vytápění na obrazovku.



Přidání centrálního vytápění:

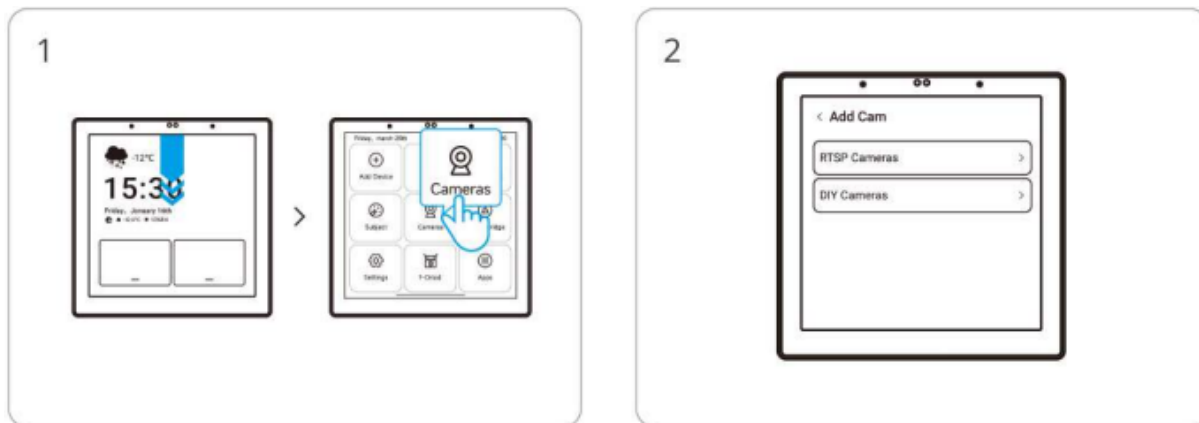


- Na obrazovce panelu přejděte na záložku Centrální vytápění a stiskněte Přidat.
- Nastavte parametry v rozhraní: **Název**, **Jednotka teploty**, **Spínací prvek kotle**, **Místnosti** a **Protizámrazová teplota**.

Přidání kamery a sledování kamery

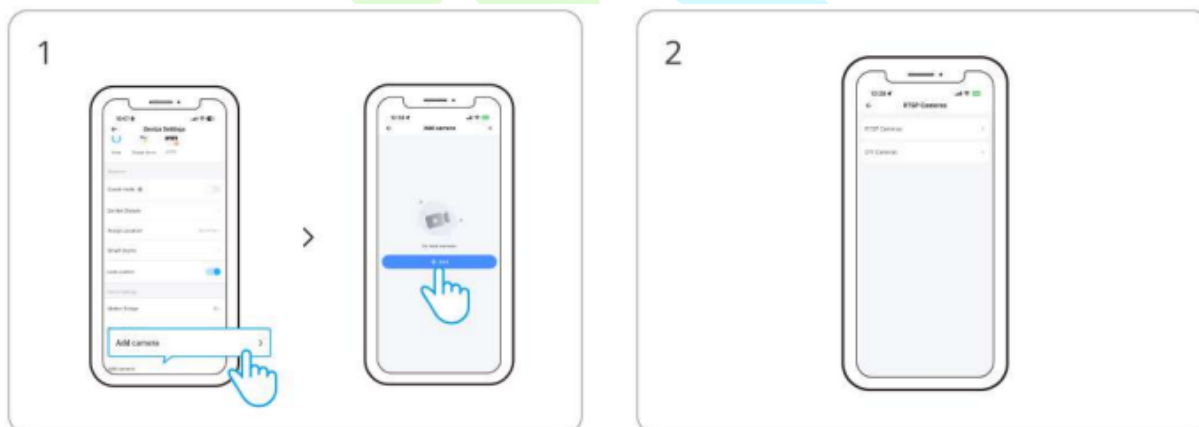
Metoda 1: Přidání kamery přes obrazovku panelu

Stáhněte horní lištu panelu, klikněte na položku Kamery, dále Přidat kameru, zvolte typ kamery, tedy RTSP nebo svépomocnou kutilskou kameru, a postupujte podle instrukcí.

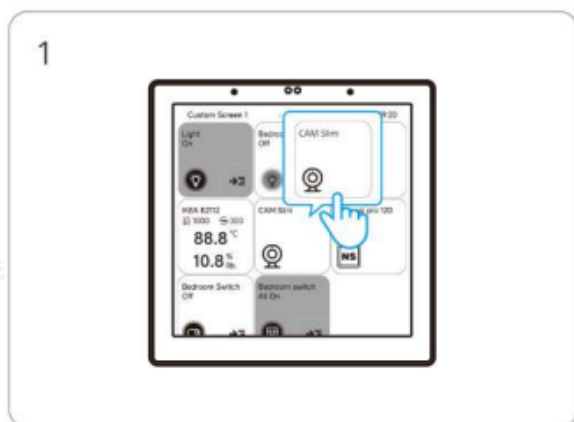


Metoda 2: Přidání kamery přes aplikaci eWeLink

V aplikaci eWeLink přejděte na Stránku nastavení, následně na Přidat kamery, vyberte typ kamery a dokončete konfiguraci.



Sledování živého přenosu z kamery



- Na ploše panelu klikněte na vytvořený widget s názvem vaší kamery, například Slim kamera, pro okamžité otevření živého videostreamu.

Chytré zabezpečení

Funkce vyžaduje spárovaná bezpečnostní podřízená zařízení. V aplikaci eWeLink pod položkou Brána aktivujete vybraný režim střežení, což je režim Doma, Venku nebo Spánek, a definujete pravidla pro spuštění alarmu při narušení senzorů.

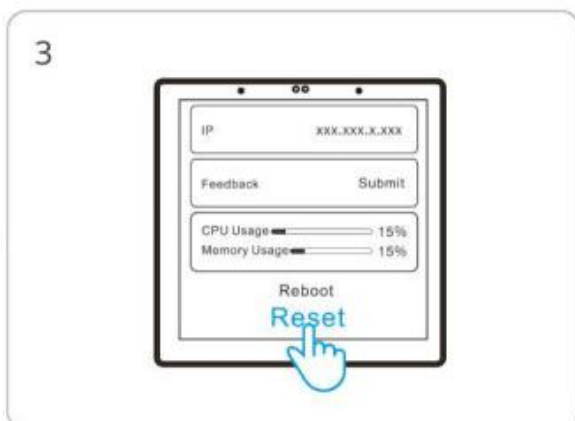
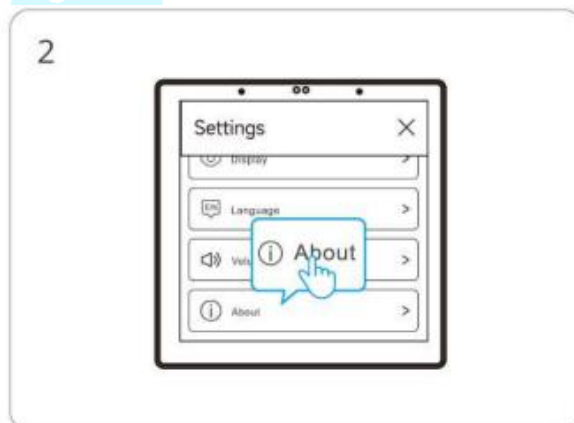
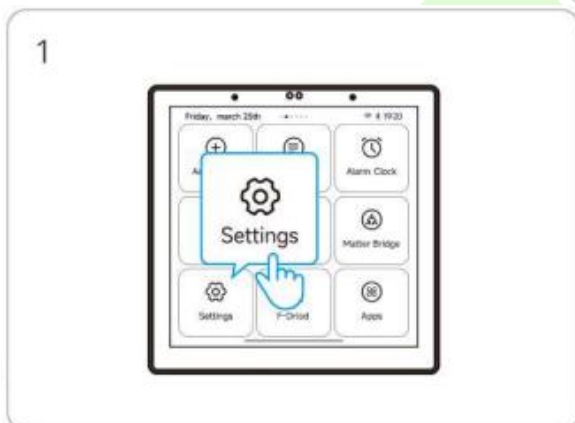


Obnovení do továrního nastavení

- **Metoda 1:** Smažte panel přímo v aplikaci eWeLink pomocí tlačítka Smazat zařízení, čímž dojde k automatickému vymazání všech uživatelských dat.



- **Metoda 2:** Na obrazovce panelu přejděte do Nastavení, dále O produktu, sjedte dolů pod ukazatele využití procesoru a paměti a klikněte na tlačítko Resetovat.



EU Prohlášení o shodě

Společnost Shenzhen Sonoff Technologies Co., Ltd. tímto prohlašuje, že rádiové zařízení typu NSPanel86PB–Relay a NSPanel86PW–Relay je v souladu se směrnicí 2014/53/EU. Úplné znění EU prohlášení o shodě je k dispozici na následující internetové adrese:

<https://sonoff.tech/en-eu/pages/compliance/>

Informace o rádiových frekvencích pro CE certifikaci

EU provozní frekvenční rozsah a EU výstupní výkon

- **Wi-Fi 2.4G:** standardy 802.11 b/g/n20 v rozsahu 2412–2472 MHz, standard 802.11 n40 v rozsahu 2422–2462 MHz s výkonem do 20 dBm.
- **Wi-Fi 5G:** rozsah 5150–5250 MHz s výkonem pod 23 dBm.
- **Wi-Fi 5G:** rozsah 5725–5850 MHz s výkonem pod 14 dBm.
- **Zigbee:** rozsah 2405–2480 MHz s výkonem do 10 dBm.
- **Nízkoenergetické Bluetooth:** rozsah 2402–2480 MHz s výkonem do 10 dBm.

Omezení v pásmu 5 GHz: Frekvenční rozsah 5150–5250 MHz je omezen pouze na vnitřní použití v budovách.

Bezpečnostní vzdálenost: Při běžném používání by měla být zachována minimální vzdálenost 20 cm mezi anténou zařízení a tělem uživatele.

Informace o likvidaci a recyklaci elektrického odpadu

Všechny produkty označené tímto symbolem jsou odpadními elektrickými a elektronickými zařízeními podle evropské směrnice, která by neměla být míchána s netříděným domovním odpadem. Místo toho byste měli chránit lidské zdraví a životní prostředí tím, že odevzdáte své odpadní zařízení na určené sběrné místo pro recyklaci odpadních elektrických a elektronických zařízení, které je určeno vládou nebo místními úřady. Správná likvidace a recyklace pomůže předcházet potenciálním negativním dopadům na životní prostředí a lidské zdraví.

- **Výrobce:** Shenzhen Sonoff Technologies Co., Ltd.
- **Adresa:** 3F & 6F, Bldg A, No. 663, Bulong Rd, Shenzhen, Guangdong, 518000, Čína
- **Servisní email:** support@itead.cc
- **Webové stránky:** sonoff.tech



FR

Cet appareil et
ses accessoires
se recyclent

À DÉPOSER
EN MAGASIN

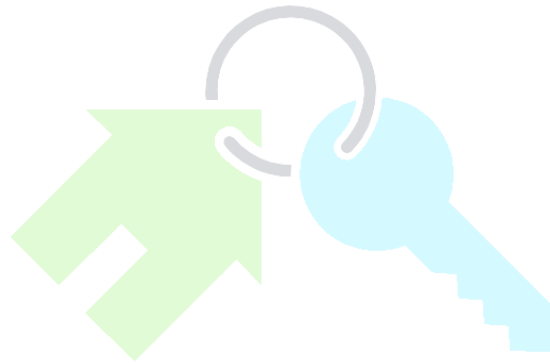


OU

À DÉPOSER
EN DÉCHÈTERIE



Points de collecte sur www.quefairedemesdechets.fr
Privilégiez la réparation ou le don de votre appareil !



My Smart Home