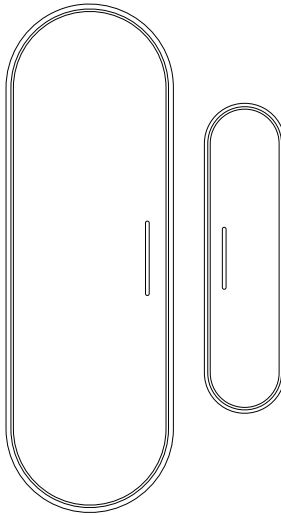
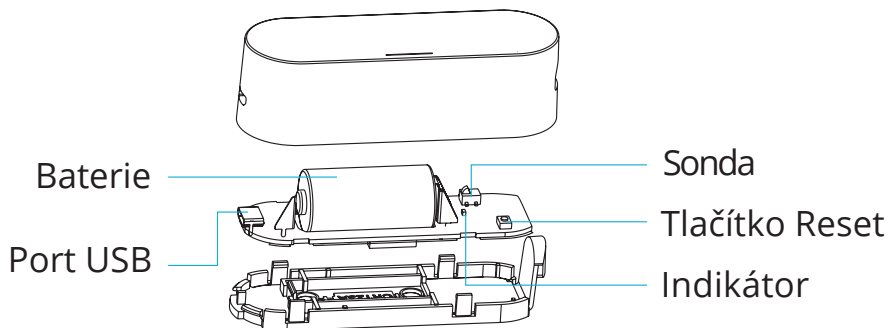


# Detektor otevření dveří a oken WiFi NEO NAS-DS07W TUYA

## Návod k obsluze



# Popis produktu



## Specifikace

Baterie: CR123A 3V

Napájení USB: 5V/1A

Maximální spouštěcí proud: 80mA

Proud v pohotovostním režimu: 9uA

Skladovací teplota: 0°C ~ 50°C

Skladovací vlhkost: 0% ~ 90%RH (nekondenzující)

Síť Bluetooth: 2,4GHz IEEE801.11b/g/n

Frekvence bezdrátové sítě: 2,4 GHz

Standard bezdrátové sítě: IEEE 802.11b/g/n

Dosah Wi-Fi: 45 m

Hlavní tělo: 82 mm x 27 mm x 23 mm

Náhradní tělo: 50 mm x 13 mm x 16 mm

## Indikátor LED

Inteligentní režim Wi-Fi - LED indikátor bliká dvakrát za sekundu (k dispozici síť Bluetooth)

Režim AP - LED indikátor bliká každé dvě sekundy (síť Bluetooth je k dispozici)

Režim spouštěče - indikátor LED blikne jednou

Pohotovostní režim - indikátor LED je vypnutý

Režim resetování / přepínání / přidávání - podržte tlačítko resetování po dobu 6 sekund.

## Pozor:

1. Při napájení přes USB dveřní senzor nepřejde do pohotovostního režimu.
2. Režim Smart Wi-Fi i režim kompatibilní s AP mají režim Bluetooth.

## Začínáme

1. Stáhněte si aplikaci.

Stáhněte si aplikaci Smart life z obchodu APP Store nebo Google Play do svého mobilního telefonu.

2. Zaregistrujte se a přihlaste se.

Spusťte aplikaci "Smart life".

Pro registraci zadejte své mobilní číslo nebo e-mailovou adresu, vytvořte si heslo a poté se do aplikace přihlaste.

Pokud již máte účet, přihlaste se.



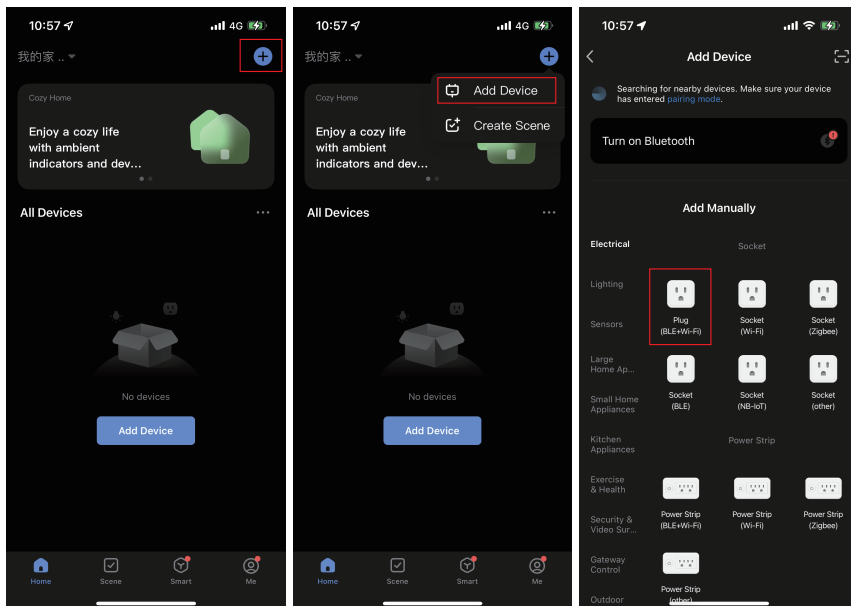
## Přidat zařízení

Režim Wi-Fi (výchozí)

Pokud nemáte v telefonu povolenou funkci Bluetooth, přidejte zařízení ručně.

Vyberte symbol "+" v pravém horním rohu. Klepněte na tlačítko "Přidat zařízení".

-- přidejte ručně "Plug-in (BLE+Wi-Fi) pro vstup do režimu Wi-Fi.



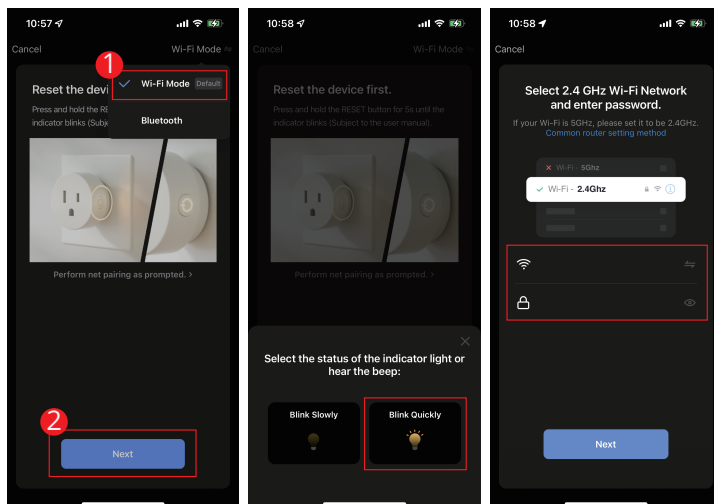
### Pozor:

- Pokud kontrolka nesvítí, stiskněte a podržte tlačítko resetování po dobu 6 sekund a poté přidejte zařízení podle stavu kontrolky.
- Všechny produkty Wi-Fi lze přidat s libovolnou možností Wi-Fi a zařízení podporuje pouze 2,4GHz signály Wi-Fi.



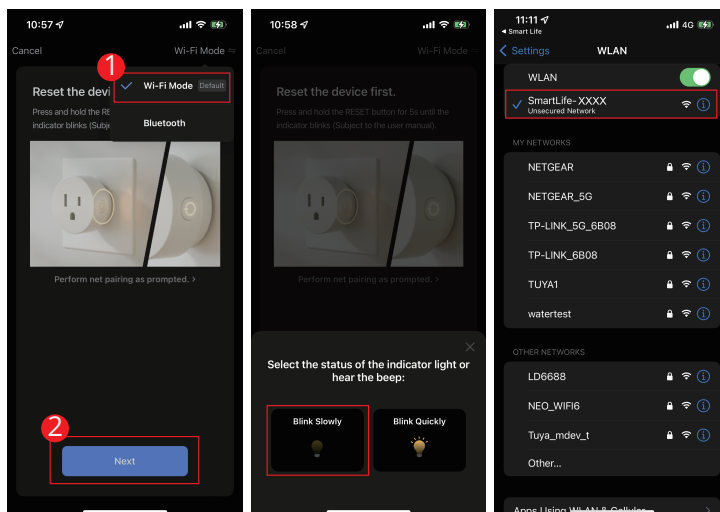
## Inteligentní režim Wi-Fi

Stiskněte tlačítko resetování, dokud nezačne kontrolka rychle blikat, a poté se řiďte zprávami aplikace pro přidání.



## Režim kompatibilní s AP

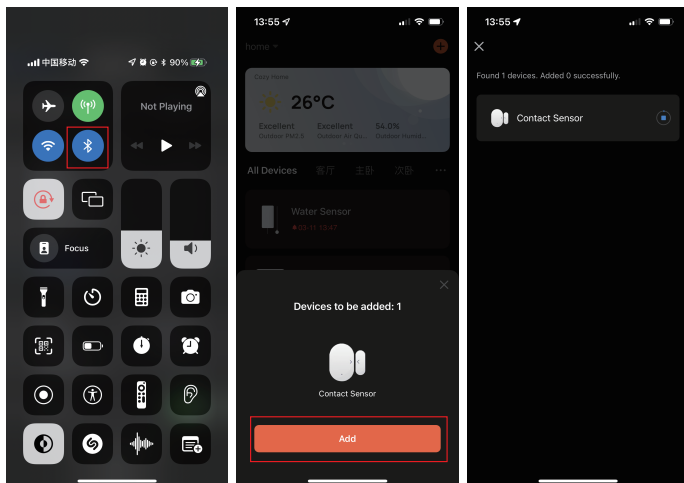
Stiskněte tlačítko resetování, dokud nezačne kontrolka pomalu blikat, a poté postupujte podle hlášení aplikace pro přidání.



## Režim Bluetooth

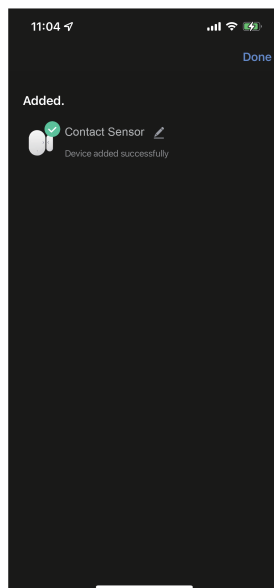
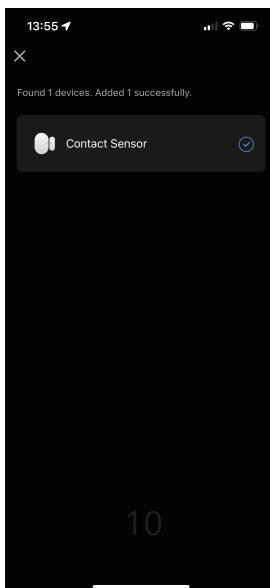
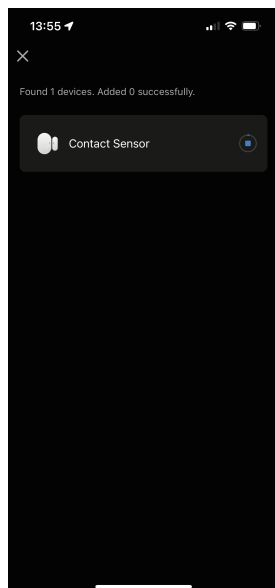
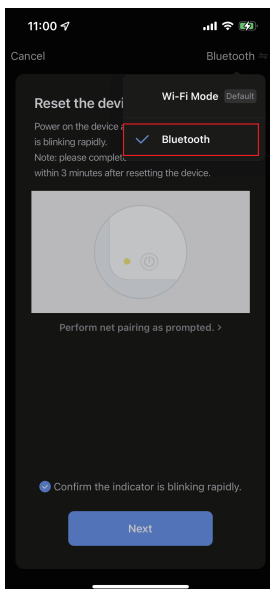
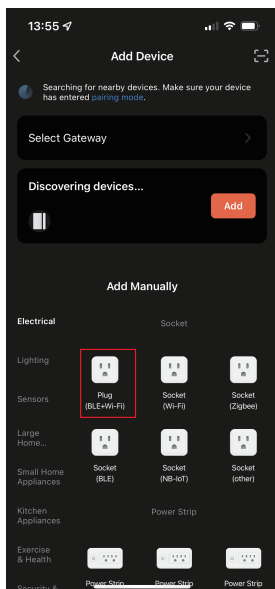
### Párování Bluetooth (Přidat automaticky)

Nejprve povolte Bluetooth v telefonu. Poté vstupte do aplikace, automaticky se zobrazí okno "Devices to add" (Zařízení k přidání).



## Síť Bluetooth (Přidat ručně)

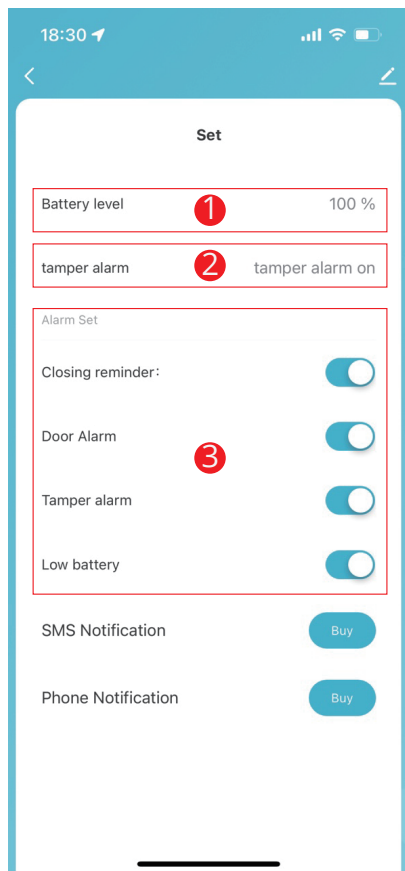
- Pokud se nezobrazí automaticky, můžete zařízení přidat podle následujících kroků.



# Funkce a nastavení



## 1 - Nastavení



1) Úroveň nabití baterie  
Zobrazení aktuálního stavu napájení

2) Alarm  
Zobrazení dvou aktuálních stavů (sabotážní nebo normální alarm), při sejmutí krytu dveřního senzoru aplikace upozorní na tlačítko (sabotážní alarm má tlačítko a záznamy o historii)

3) Nastavení alarmu  
Zapnutí/vypnutí (alarm proti sabotáži, alarm zavření dveří, alarm otevření dveří, upozornění na slabou baterii)

## 2 - Aktuální stav

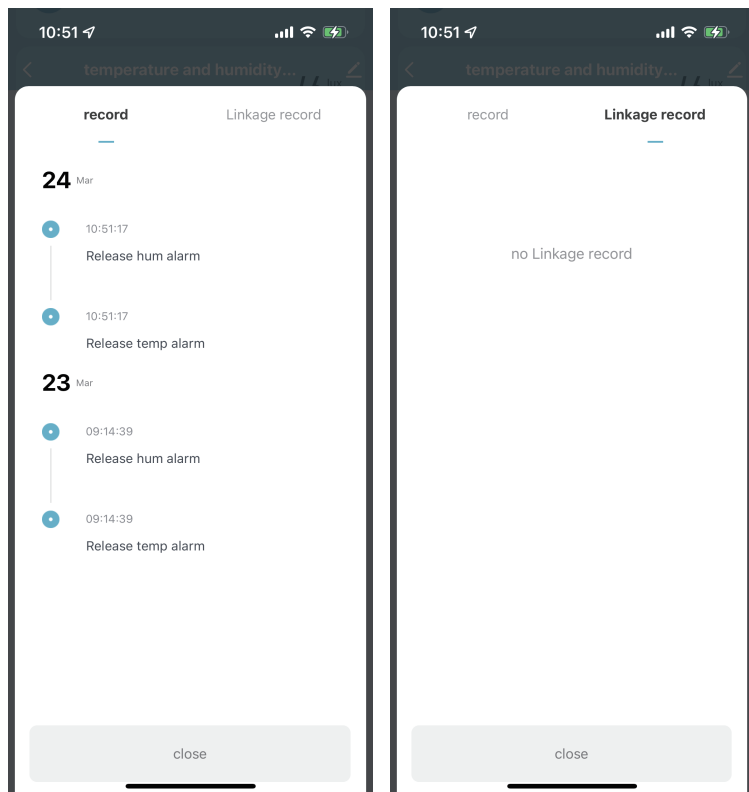
Zobrazení aktuálního stavu zapnutí/vypnutí dveřního senzoru

## 3 - Zpráva o otevření/zavření

Upozornění se aktualizují při otevření nebo zavření dveří

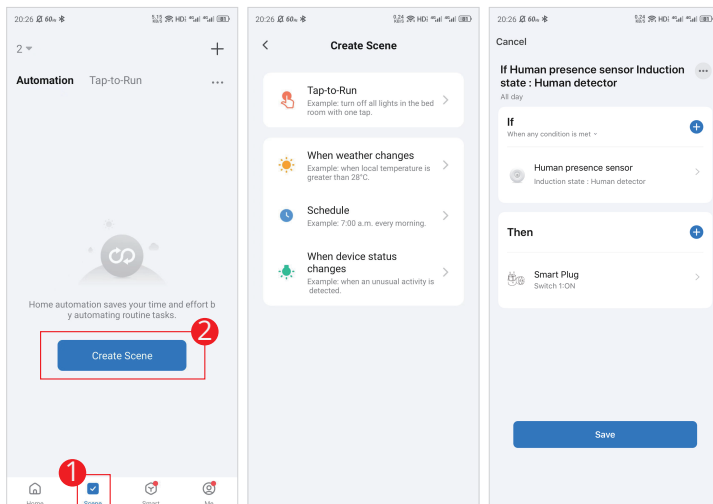
## 4 - Záznam aplikace

V centru zpráv je možné zobrazit záznamy o alarmech a asociace přidanych zařízení.



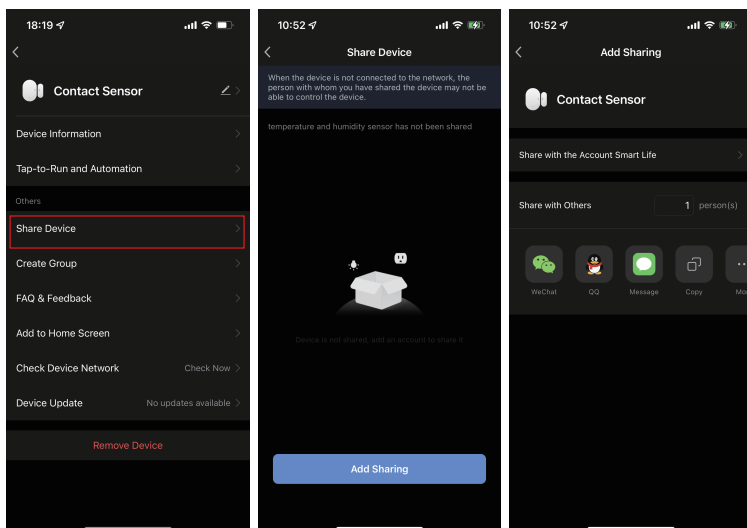
## 5 - Smart (inteligentní párování)

Funkce Smart Scene, kterou lze propojit s dalšími zařízeními.



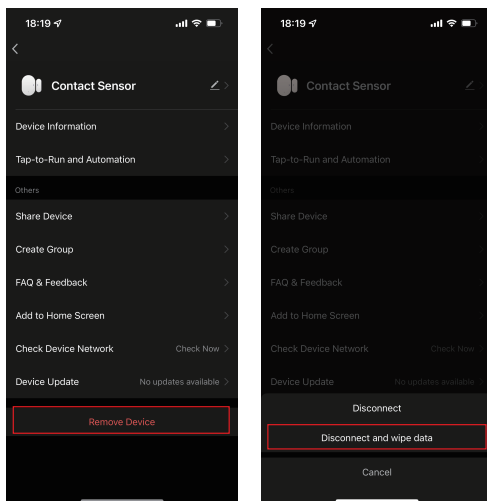
## 6 - Nastavení zařízení

### (1) Sdílení zařízení



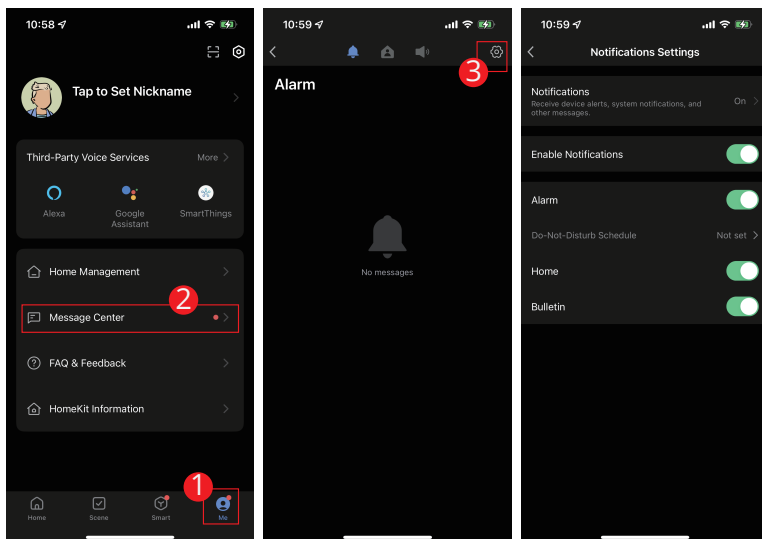
## (2) Odstranit zařízení

Vymazání záznamů; odstraňte zařízení prostřednictvím aplikace a znovu přidejte zařízení, abyste vymazali historické záznamy.



## Nastavení oznámení

Pokud je vypnuto, nebudou všechna zařízení v aplikaci dostávat oznámení, ale záznamy zpráv nebudou ovlivněny.



Vzhledem k aktualizaci aplikace je výše uvedené rozhraní pouze ilustrativní.



## Ochrana životního prostředí



Elektronický odpad označený v souladu se směrnicí Evropské unie nesmí být ukládán společně s ostatním komunálním odpadem. Podléhá oddělenému sběru a recyklaci na určených místech. Tím, že zajistíte jeho správnou likvidaci, předejdete možným negativním důsledkům pro životní prostředí a lidské zdraví. Systém sběru použitého zařízení je v souladu s místními předpisy o ochraně životního prostředí pro likvidaci odpadu. Podrobné informace k tomuto tématu získáte na obecním úřadě, ve zpracovatelském závodě nebo v obchodě, kde byl výrobek zakoupen. Výrobek splňuje požadavky tzv. směrnic nového přístupu Evropské unie (EU) v oblasti bezpečnosti, zdraví a životního prostředí, které specifikují nebezpečí, jež by měla být zjištěna a odstraněna.



Tento dokument je překladem originálního návodu k použití vydaného výrobcem.

Výrobek musí pravidelně udržovat (čistit) sám uživatel nebo specializované servisní středisko na náklady uživatele. Pokud v návodu k obsluze nejsou uvedeny informace o nutné cyklické údržbě nebo servisních úkonech, je třeba pravidelně, nejméně jednou týdně, vyhodnocovat odchytku fyzického stavu výrobku od fyzicky nového výrobku. Pokud je zjištěna nebo nalezena jakákoliv odchyłka, musí být neprodleně provedena údržba (čištění) nebo servisní opatření. Nebude-li provedena řádná údržba (čištění) a nebude-li reagováno na zjištěný odlišný stav, může dojít k trvalému poškození výrobku. Garant neodpovídá za škody vzniklé v důsledku nedbalosti.

### Pro akumulátory LI-ION

Spotřebič je vybaven LI ION (lithium-iontovým) akumulátorem, který v důsledku své finanční a chemické struktury časem a používáním stárne. Výrobce udává maximální dobu provozu přístroje v laboratorních podmínkách, kdy existují optimální provozní podmínky pro přístroj a samotný akumulátor je nový a plně nabitý. Provozní doba se může ve skutečnosti lišit od doby deklarované v nabídce a nejedná se o vadu zařízení, ale o vlastnost výrobku. Pro zachování maximální životnosti baterie se nedoporučuje vybití baterii na méně než 3,18 V nebo 15 % celkové kapacity. Nižší hodnoty, například 2,5 V pro článek, jej trvale poškodí a na to se nevztahuje záruka. Pokud baterii nebo celé zařízení nepoužíváte déle než jeden měsíc, nabijte baterii na 50 % a každé dva měsíce pravidelně kontrolujte úroveň nabití. Akumulátor a zařízení skladujte na suchém místě, mimo dosah slunce a negativních teplot.

### Pro baterie LIPO

Zařízení je vybaveno baterií LI PO (lithium-polymer), která vzhledem ke své finální a chemické struktuře časem a používáním stárne. Výrobce udává maximální dobu provozu zařízení v laboratorních podmínkách, kdy existují optimální provozní podmínky pro zařízení a samotná baterie je nová a plně nabitá. Provozní doba se může ve skutečnosti lišit od doby deklarované v nabídce a nejedná se o vadu zařízení, ale o vlastnost výrobku. Pro zachování maximální životnosti baterie se nedoporučuje vybití baterii pod 3,5 V nebo 5 % celkové kapacity. Nižší hodnoty, například 3,2 V pro článek, jej trvale poškodí a na to se nevztahuje záruka. Pokud baterii nebo celé zařízení nepoužíváte déle než jeden měsíc, nabijte baterii na 50 % a každé dva měsíce pravidelně kontrolujte úroveň jejího nabití. Akumulátor a zařízení skladujte na suchém místě, mimo dosah slunce a negativních teplot.

## **Záruka**

Při změnách a/nebo modifikacích výrobku zanikne záruka. Při nesprávném používání tohoto výrobku výrobce nenese odpovědnost za vzniklé škody.

## **Likvidace**

- Likvidaci tohoto produktu provádějte v příslušné sběrně. Nevyhazujte tento výrobek s komunálním odpadem.
- Pro více informací se obraťte na prodejce nebo místní orgány odpovědné za nakládání s odpady.

## **Dokumentace**

Tento produkt byl vyroben a je dodáván v souladu se všemi příslušnými nařízeními a směnicemi platnými ve všech členských státech Evropské Unie. Splňuje také veškeré relevantní specifikace a předpisy v zemi prodeje. Oficiální dokumentaci lze získat na vyžádání. Oficiální dokumentace zahrnuje také (avšak nejenom) Prohlášení o shodě, Bezpečnostní technické listy materiálu a správu o testování produktu.

## **Vyloučení zodpovědnosti**

Design a specifikace výrobku mohou být změněny bez předchozího upozornění. Všechna loga a obchodní názvy jsou registrované obchodní značky příslušných vlastníků a jsou chráněny zákonem.