

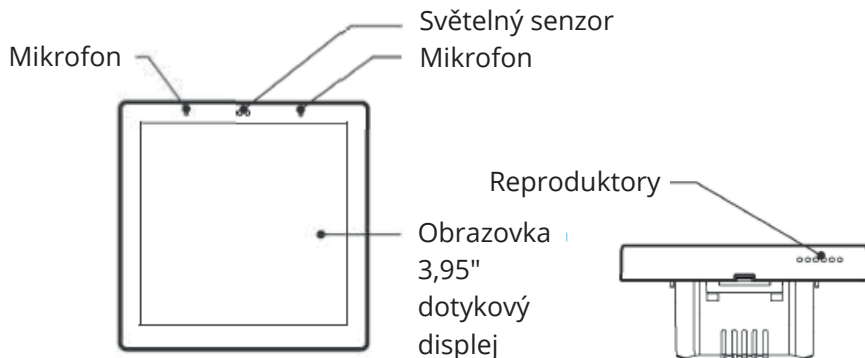


# Nástěnný vypínač Sonoff NSPanel 86PW / 86PB

## Návod k obsluze



# Popis produktu



Jednotka váží méně než 1 kg. Montážní výška by měla být menší než 2 m.

## Funkce

NSPanel Pro je inteligentní ovládací panel, který v sobě integruje dotykovou obrazovku, rozbočovač Zigbee a inteligentní bezpečnostní funkci. Můžete ovládat zařízení přidáním jako widgetů na panel, přidávat různá dílčí zařízení Zigbee prostřednictvím vestavěné brány Zigbee, nastavit 3 bezpečnostní režimy pro hlídání vašeho domova a sledovat živý pohled na panelu prostřednictvím přidané kamery.



Vestavěný  
rozbočovač  
Zigbee



Ovládání  
chytré  
domácnosti



Nastavení  
alarmu



Inteligentní  
aplikace



Zobrazení  
živé kamery



Zabezpečení  
domácnosti



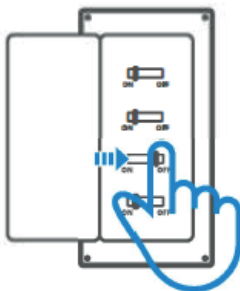
Střežení/od-  
jištění  
odzbrojení



Přepínání  
tématu  
tapety

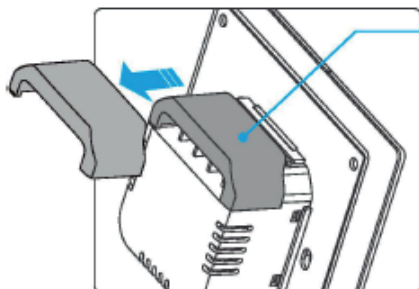
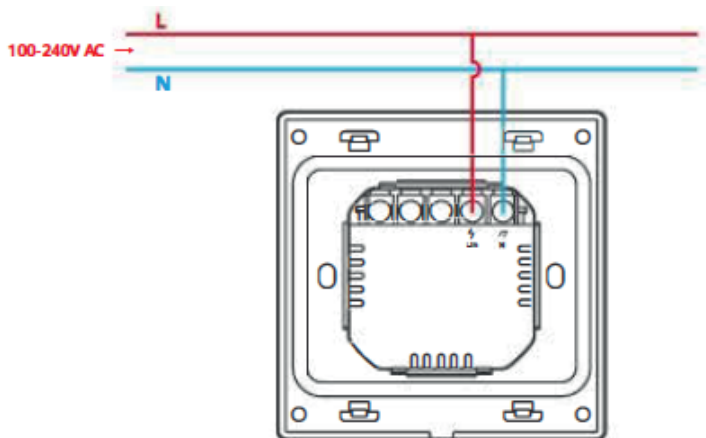
# Návod k obsluze

## 1. Vypněte napájení.



Instalaci a údržbu spotřebiče svěřte odbornému elektrikáři. Abyste předešli nebezpečí úrazu elektrickým proudem, nemanipulujte s žádným připojením ani se nedotýkejte svorkovnice, když je přístroj zapnutý.

## 2. Pokyny pro zapojení



Ochranný kryt

Pokud je montážní skříňka vyrobena z plastu a má malé rozměry, můžete ochranný kryt vynechat. Pokud je montážní skříňka vyrobena z kovu, nezapomeňte ji nainstalovat s ochranným krytem.

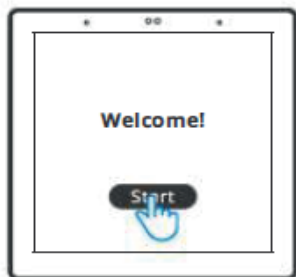
Ujistěte se, že jsou všechny vodiče správně připojeny.

3. Stáhněte si aplikaci eWeLink.



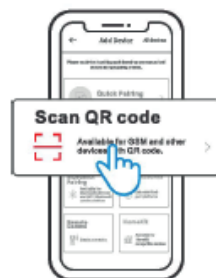
Android™ & iOS

4. Zapněte napájení.



Po zapnutí klepněte na tlačítko "Start", vyberte Wi-Fi a zadejte heslo a poté podle pokynů aplikace vstoupíte do hlavního rozhraní.

5. Přihlaste se



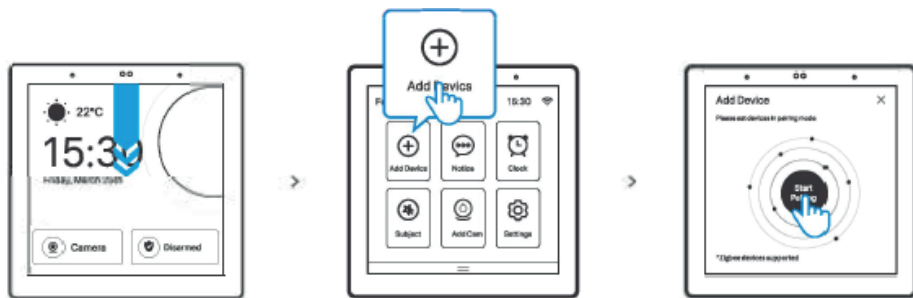
Klepněte na "Přihlásit se" na zařízení a klepnutím na "+" v aplikaci eWeLink vyberte "Naskenovat QR kód" a poté pomocí aplikace naskenujte QR kód na obrazovce zařízení.

## Přidání zařízení Zigbee

### 1. Vstup do režimu párování

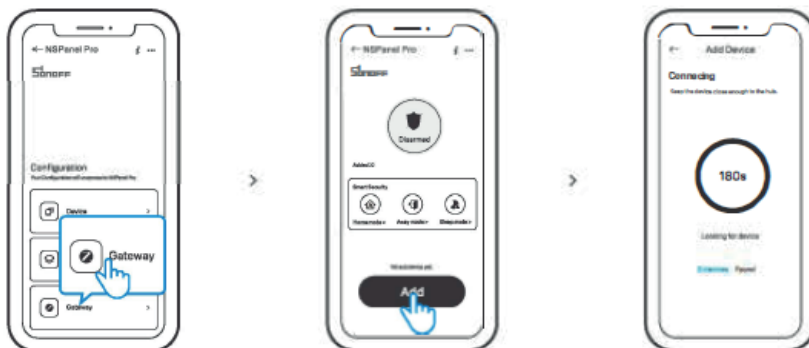
Způsob 1:

Vstup na ovládací panel



Metoda 2:

Vstup do aplikace eWeLink



### 2. Nastavte zařízení Zigbee do režimu párování a dokončete jej podle pokynů.

## Přidání zařízení Wi-Fi

1. Přidejte zařízení Wi-Fi v aplikaci eWeLink.
2. V rozhraní NSPanel Pro v aplikaci vyberte možnost "Device" (Zařízení). Synchronizujte přidaná zařízení Wi-Fi s panelem.



Po přidání zařízení je lze kontrolovat a ovládat na panelu.

## Přidat kameru



Přidejte kameru do aplikace a nakonfigurujte ji na stránce NSPanel Pro, poté klepněte na "Camera" a vyberte přidanou kameru jako "CAM Slim" na panelu, abyste mohli zobrazit živý náhled na panelu prostřednictvím kamery.

Můžete také rozbalit obrazovku a vybrat "Add Camera" (Přidat kameru) a podle pokynů přidat kameru PTSP nebo kameru DIY.

# Intelligentní zabezpečení



Existují 3 režimy inteligentního zabezpečení. Jedná se o domácí režim, režim mimo domov a režim spánku. Výběrem režimu v aplikaci zahrnete podřízená zařízení, která lze aktivovat, a nastavíte zvuk alarmu.

Funkci inteligentního zabezpečení lze použít až po přidání podřízených zařízení.

## Specifikace

Model	NSPanel86PB, NSPanel86PW
Vstup	100-240V AC 50/60Hz
Maximální spotřeba energie	SW MAX; 150mA
Velikost obrazovky	(Kapacitní dotykový panel) 3,95"
Rozlišení obrazovky	480 X 480
Wi-Fi	IEEE 802.11 b/g/n 2.4GHz
Bluetooth	BT2.1+EDR, BT 3.0, BT4.2
Zigbee	IEEE 802.15.4 (Zig bee 3.0)
Aplikační operační systémy	Android& iOS
Provozní teplota	0°C~40°C
Materiál pouzdra	PC VO+ CRS + panel z tvrzeného skla
Velikost výrobku	86x86x39.5mm

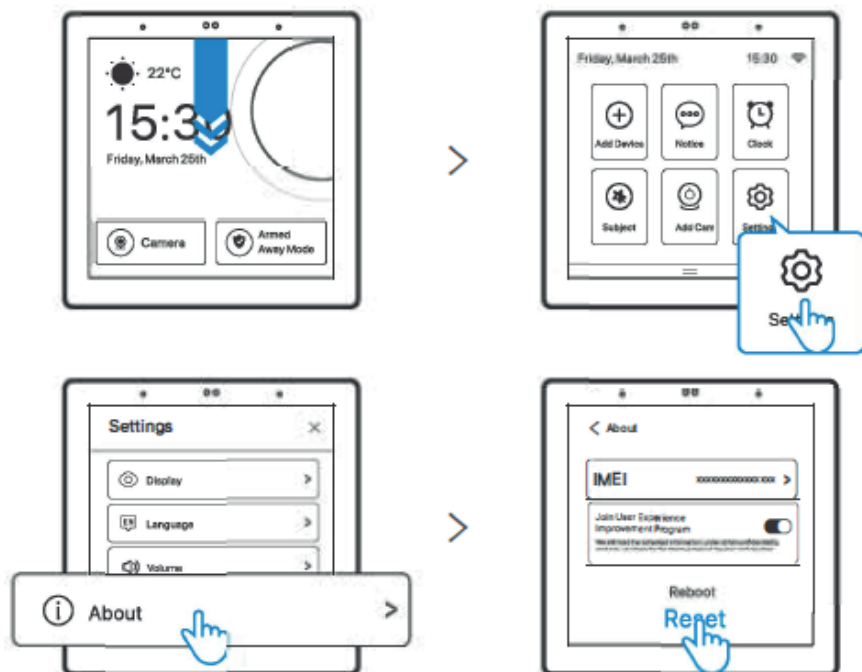
# Obnovení továrního nastavení

Metoda 1:

Odstranění zařízení v aplikaci eWeLink znamená obnovení továrního nastavení.

Metoda 2:

Obnovení továrního nastavení proveďte podle pokynů na panelu.





## Ochrana životního prostředí



Elektronický odpad označený v souladu se směrnicí Evropské unie se nesmí ukládat společně s ostatním komunálním odpadem. Podléhá oddělenému sběru a recyklaci na určených místech. Tím, že zajistíte jeho správnou likvidaci, předejdete možným negativním důsledkům pro životní prostředí a lidské zdraví. Systém sběru použitého zařízení je v souladu s místními předpisy o ochraně životního prostředí pro likvidaci odpadu. Podrobnější informace získáte na obecním úřadě, v zařízení na zpracování odpadů nebo v obchodě, kde jste kde byl výrobek zakoupen.



Výrobek splňuje požadavky tzv. směrnic nového přístupu Evropské unie. Evropské unie (EU), týkající se otázek bezpečnosti používání, ochrany zdraví a ochrany životního prostředí, které specifikují nebezpečí, jež by měla být zjištěna a odstraněna.

Tento dokument je překladem původní uživatelské příručky vytvořené výrobcem.

Přístroj je vybaven dobíjecí baterií, která je díky své fyzické a chemické struktuře časem a používáním stárne. Výrobce určuje maximální dobu provozu zařízení v laboratorních podmínkách, kde jsou pro přístroj optimální provozní podmínky a kde je možné přístroj baterie je nová a plně nabitá. Provozní doba ve skutečnosti se může lišit od doby deklarované v nabídce a není vadou přístroje, vadou výrobku.

Výrobek musí pravidelně udržovat (čistit) sám uživatel nebo specializované servisní středisko na náklady uživatele. Pokud v návodu k obsluze nejsou uvedeny informace o nutné cyklické údržbě nebo servisních úkonech, je třeba pravidelně, nejméně jednou týdně, vyhodnocovat odchytku fyzického stavu výrobku od fyzicky nového výrobku. Pokud je zjištěna nebo nalezena jakákoli odchylka, musí být neprodleně provedena údržba (čištění) nebo servisní opatření. Nebude-li provedena řádná údržba (čištění) a nebude-li reagováno na zjištěný stav odlišnosti, může dojít k trvalému poškození výrobku. Ručitel neodpovídá za škody vzniklé v důsledku nedbalosti.

Podrobné informace o záručních podmínkách distributora/výrobce jsou k dispozici na adrese  
<https://serwis.innpro.pl/gwarancja>.

## **Záruka**

Při změnách a/nebo modifikacích výrobku zanikne záruka. Při nesprávném používání tohoto výrobku výrobce nenese odpovědnost za vzniklé škody.

## **Likvidace**

- Likvidaci tohoto produktu provádějte v příslušné sběrně. Nevyhazujte tento výrobek s komunálním odpadem.
- Pro více informací se obraťte na prodejce nebo místní orgány odpovědné za nakládání s odpady.

## **Dokumentace**

Tento produkt byl vyroben a je dodáván v souladu se všemi příslušnými nařízeními a směnicemi platnými ve všech členských státech Evropské Unie. Splňuje také veškeré relevantní specifikace a předpisy v zemi prodeje. Oficiální dokumentaci lze získat na vyžádání. Oficiální dokumentace zahrnuje také (avšak nejenom) Prohlášení o shodě, Bezpečnostní technické listy materiálu a správu o testování produktu.

## **Vyloučení zodpovědnosti**

Design a specifikace výrobku mohou být změněny bez předchozího upozornění. Všechna loga a obchodní názvy jsou registrované obchodní značky příslušných vlastníků a jsou chráněny zákonem.