

# Uživatelský manuál BASIC-1GSP (V1.0)



Chytrý spínač Matter over Wi-Fi na DIN lištu

## Úvod

BASIC-1GSP je jednokanálový chytrý spínač s měřením spotřeby určený pro montáž na DIN lištu. Instaluje se přímo za miniaturní jistič (MCB) v domácím rozvaděči, kde zajišťuje bezpečné ovládání a chytrou správu jednoho elektrického okruhu.

Zařízení podporuje klíčové funkce, jako je vzdálené spínání, monitorování spotřeby energie a ochrana proti přetížení, což uživatelům umožňuje získat přesný přehled o využití elektřiny a vzdáleně spravovat i optimalizovat spotřebu energie pomocí aplikace nebo automatizačních systémů.



Remote Control



Energy Monitoring



Overload Protection



Energy Saving



Matter Compatibility



Smart Scene



Timer Schedule

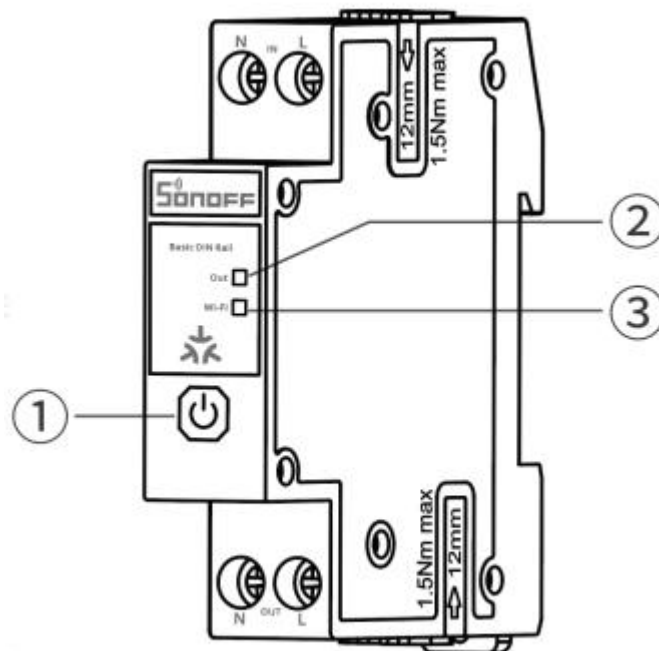


Power-on State

- **Hlavní funkce:** Vzdálené ovládání, Měření energie, Ochrana proti přetížení, Úspora energie.
- **Chytré funkce:** Chytré scény, Časové plány, Stav po zapnutí napájení.

- **Kompatibilita:** Certifikováno pro Apple Home, Google Home, Amazon Alexa, Samsung SmartThings a Home Assistant.

## Ovládací prvky a indikátory



### 1 Tlačítko

- **Jedno stisknutí:** Zapnutí/vypnutí chytrého zařízení.
- **Stisknutí a podržení po dobu 5 sekund:** Zařízení vstoupí do režimu párování (doba párování je 10 minut).
- **Krátké stisknutí v režimu párování:** Opuštění režimu párování.

### 2 Kontrolka stavu zapnutí/vypnutí (Červená)

- **Červené světlo svítí:** Relé je sepnuté (zapnuto).
- **Červené světlo nesvítí:** Relé je rozpojené (vypnuto).

### 3 Kontrolka sítě (Modrá)

Režim eWeLink:

- **Bliká dvakrát krátce a jednou dlouze:** Zařízení je v režimu párování.
- **Trvale svítí:** Zařízení je online.
- **Blikne jednou:** Zařízení je offline.
- **Bliká dvakrát:** Zařízení je připojeno k routeru, ale není připojeno ke cloudu.

Režim Matter:

- **Bliká dvakrát krátce a jednou dlouze:** Zařízení je v režimu párování.
- **Trvale svítí:** Zařízení je online.
- **Blikne jednou:** Zařízení je offline.

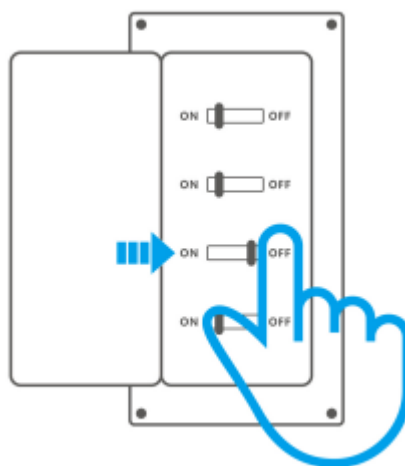
- **Blikne třikrát:** Zařízení se identifikuje v síti Matter.

## Technické specifikace

- **Produktová řada:** Basic Series
- **Název produktu:** Matter over Wi-Fi Smart Switch
- **Model:** BASIC-1GSP
- **Řídicí jednotka (MCU):** BK7238
- **Jmenovité hodnoty:** 100–240 V ~ 50/60 Hz, Max. 32 A
- **Wi-Fi:** IEEE 802.11b/g/n 2.4 GHz
- **Čistá hmotnost:** 92,1 g
- **Rozměry produktu:** 84 × 66,5 × 18 mm
- **Barva:** Bílá
- **Materiál pouzdra:** PC (polykarbonát)
- **Doporučený průřez vodičů:** Pouze pro měděné vodiče (plné/splétané) od 11 AWG do 6 AWG (4 mm<sup>2</sup> až 10 mm<sup>2</sup>)
- **Místo použití:** Interiér (vnitřní prostory)
- **Provozní teplota:** -15 °C až 50 °C
- **Provozní vlhkost:** 10 % ~ 90 % RH, nekondenzující
- **Stupeň znečištění:** II
- **Jmenovité impulzní napětí:** 4 KV
- **Automatický provoz:** 10 000 cyklů
- **Typ ovládání:** 1.B
- **Provozní nadmořská výška:** do 2000 m
- **Certifikace:** CE / RoHS / FCC / CP65

## Instalace a zapojení

### 1. Vypnutí napájení

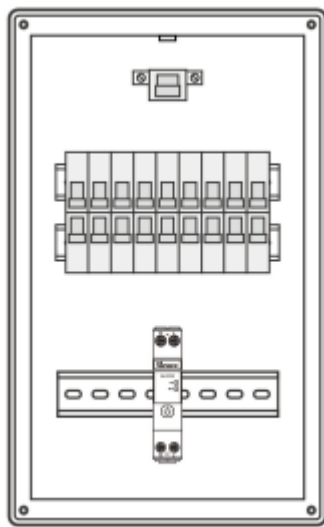


Před montáží vypněte hlavní přívod elektřiny.

## ⚠ VAROVÁNÍ / UPOZORNĚNÍ:

1. Instalaci a údržbu zařízení musí provádět **profesionální elektrikář**. Abyste předešli úrazu elektrickým proudem, nemanipulujte s žádným připojením ani se nedotýkejte svorek, pokud je zařízení pod napětím!
2. Pro zajištění bezpečnosti elektroinstalace musí být před zařízením BASIC-1GSP nainstalován jistič (MCB) nebo proudový chránič s nadproudovou ochranou (RCBO) s jmenovitou hodnotou **32 A**, který splňuje národní bezpečnostní normy.
3. Určeno **pouze pro jednofázové použití** (100–240 V~). Připojení k vícefázovému napájení může způsobit poškození zařízení.

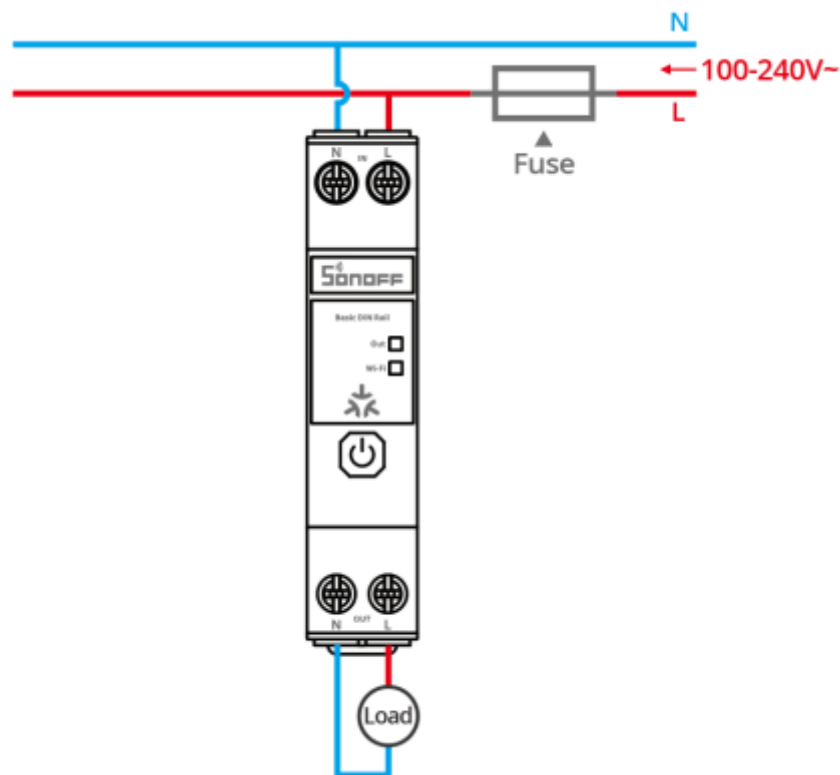
## 2. Montáž



Nainstalujte zařízení na DIN lištu uvnitř elektrické rozvodné skříně.

My Smart Home

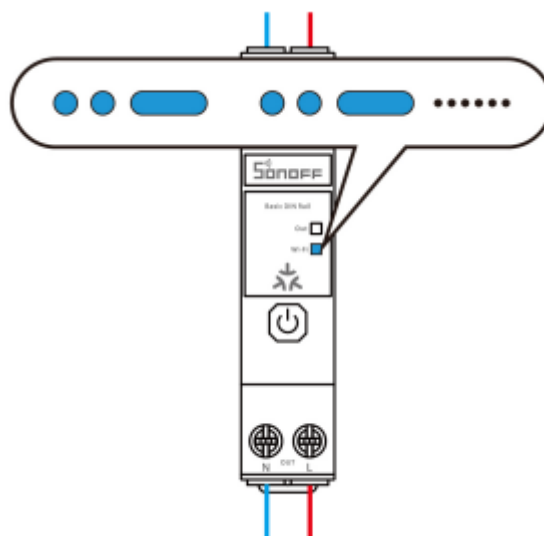
### 3. Pokyny k zapojení



**⚠ Důležité:** Nezaměňujte svorky N a L, mohlo by dojít k poškození zařízení a vzniku nebezpečí. Ujistěte se, že jsou všechna zapojení správná. Maximální utahovací moment svorek je **1,5 Nm**, délka odizolování vodiče je **12 mm**.

### 4. Zapnutí napájení

Při prvním zapnutí přejde zařízení automaticky do režimu párování. V tomto stavu bude LED indikátor blikat v cyklu „dvakrát krátce a jednou dlouze“. Pokud zařízení nespárujete do 10 minut, režim párování se ukončí.



Chcete-li do režimu párování vstoupit ručně, podržte stisknuté tlačítko po dobu cca 5 sekund, dokud LED nezačne blikat (dvakrát krátce, jednou dlouze), a poté jej uvolněte.

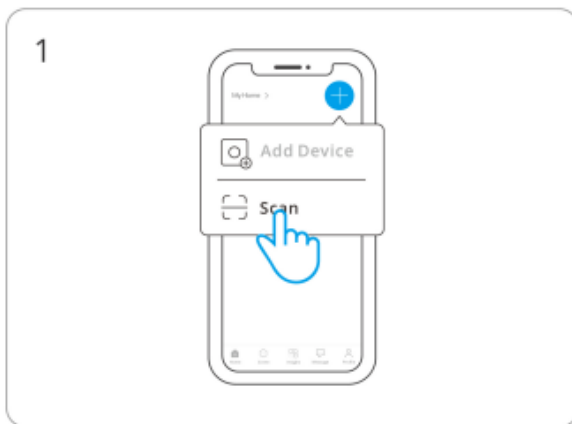
## Průvodce přidáním do chytré domácnosti

### A) Použití přes ekosystém Matter

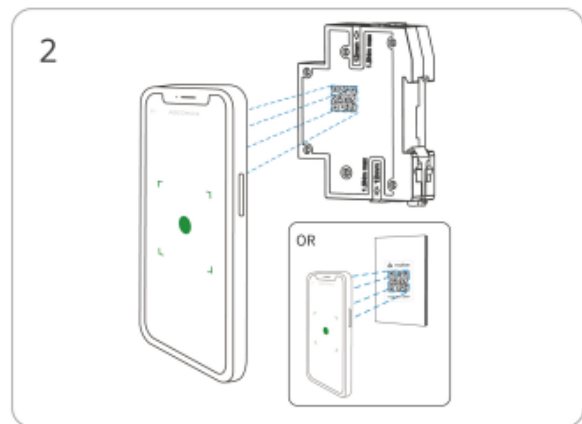
Otevřete jakoukoli aplikaci kompatibilní se standardem Matter (např. Apple Home, Google Home, Amazon Alexa, SmartThings) a naskenujte Matter QR kód umístěný na samotném zařízení nebo v rychlé příručce.

### B) Použití přes ekosystém eWeLink

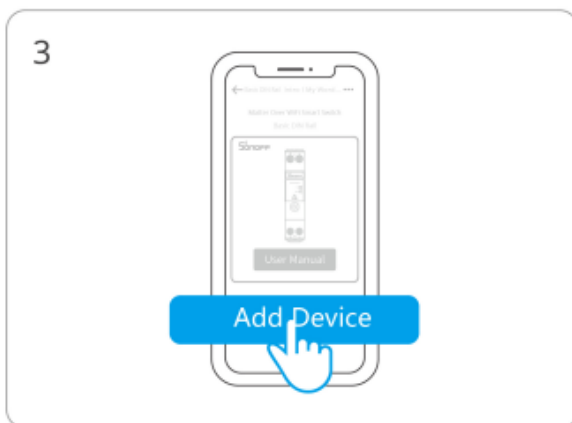
1. Stáhněte si aplikaci **eWeLink** z Google Play Store nebo Apple App Store.
2. Otevřete aplikaci, zvolte možnost „**Přidat zařízení**“ (**Add Device**) a vyberte „**Skenovat**“ (**Scan**).



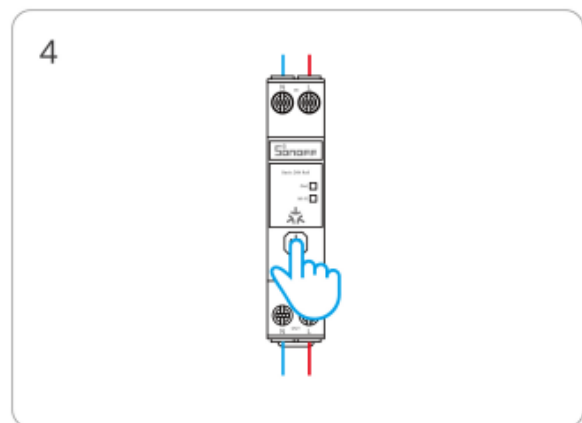
Enter "Scan"



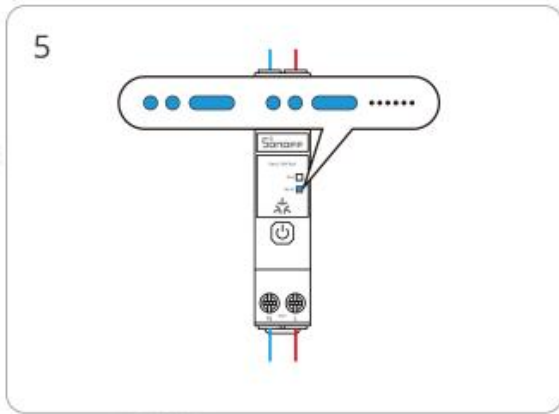
Scan the QR code on the quick guide or the device



Select "Add Device"



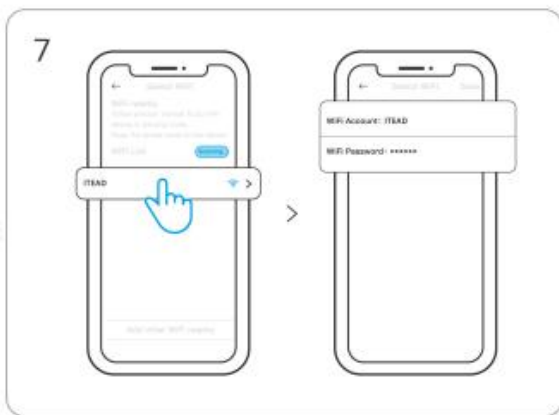
(If the device exits pairing mode)  
Long press the button for 5 seconds



5 Check LED indicator flashing status  
(Two short and one long)



6 Search for the device and start connecting



7 Select the "Wi-Fi" network and enter the password



8 Device "Added completely"

3. Naskenujte QR kód na zařízení nebo v rychlé příručce.
4. Vyberte vaši 2.4 GHz Wi-Fi síť, zadejte heslo a dokončete připojení.

## Obnovení do továrního nastavení (Factory Reset)

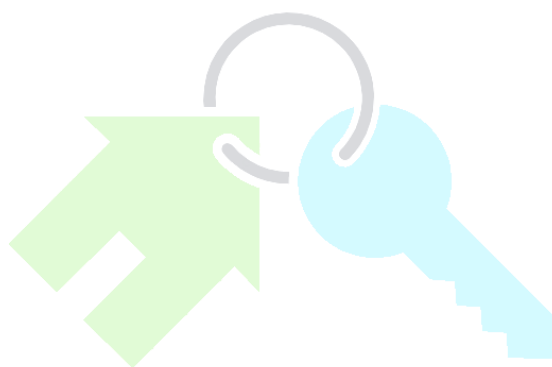
K obnovení do továrního nastavení a vymazání zařízení dojde, pokud:

- Smažete zařízení přímo v aplikaci eWeLink.
- Zařízení, které již bylo úspěšně spárováno, spárujete s jiným eWeLink účtem.

## Informace o rádiových frekvencích a likvidaci (pro EU)

- **Provozní frekvenční rozsah v EU:**
  - Wi-Fi: 802.11 b/g/n20 (2412–2472 MHz)
  - BLE: 2402–2480 MHz
- **Maximální výstupní výkon v EU:**
  - Wi-Fi 2.4G: ≤ 20 dBm
  - BLE: ≤ 10 dBm
- **Bezpečnostní vzdálenost:** Za běžných podmínek použití by měla být mezi anténou zařízení a tělem uživatele zachována minimální vzdálenost 20 cm.

**Likvidace a recyklace (WEEE):** Všechny produkty označené tímto symbolem jsou odpadní elektrická a elektronická zařízení a nesmí se míchat s netříděným domovním odpadem. Zařízení odejdte na určené sběrné místo pro recyklaci elektroodpadu. Správná likvidace pomáhá předcházet negativním dopadům na životní prostředí a lidské zdraví.



# My Smart Home